

しかくしょうがい

# 視覚障害ってなあに？

視力や視野に障害があり、日常生活を送る上で困難を感じている状態を「視覚障害」といいます。

視覚には「視力」と「視野」の2つの要素があります。

「視力」は物の形を見分ける能力。眼鏡などで矯正しても一定レベルまで視力の回復が期待できない場合を「視力障害」といいます。

「視野」は目を動かさずに見える範囲のこと。上下・左右に広範囲のものが見えています。見える範囲が狭くなったり、部分的に見えるなど視野が欠ける状態を「視野障害」といいます。

## なぜ白杖(白い杖)を持っているの？

- 障害物に衝突するのを防ぐ役目
- 周りの様子を探る役目
- 目が不自由なことを周りの人に教える役目

目の不自由な人が歩くために欠かせない、命を守る大切な道具なのです。

しかくしょうがい かと であ

# 視覚障害の方に出会ったら

目の不自由な人は、困った時に周りに手助けしてくれる人がいるかわかりません。戸惑っている人がいたら、まず「どうしましたか？」「お手伝いしましょうか？」と声をかけましょう。



誘導をお願いされた時は、肘か肩を持ってもらい、目の不自由な人の半歩前を歩くようにします。

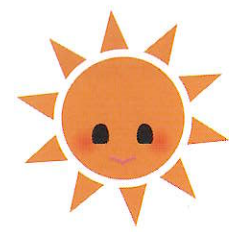


**NG** 手や衣服を引っ張ったり、後ろから押されたりするととても不安になります。危険ですのでやめてください。

盲導犬はハーネス(胴輪)をつけ、飼い主が安全に歩行できるように仕事に集中しています。ハーネスをつけている盲導犬には、声をかけたらず、触ったり、食べ物を与えたりせず、あたたかく見守ってください。



もっと詳しく知りた方は→



# 視覚障害者の

# 理解のために



発行元：上田市視覚障がい者福祉協会「まなびあいの会」  
代表：角谷

お問合せ先 mail kawaii.ilykun@gmail.com

# 視覚障害者の症状例

びょうしょう びょうき こと ぶくすう しょうじょう で ばあい  
症状は病気により異なり、複数の症状が出る場合もあります

## ① 正常な見え方



## ② 視力低下

しりょくていか  
めがね いったいいじょう しりょく で  
目鏡をつけても一定以上の視力が出ない



## ③ 視野狭窄

しやきょうさく  
み はんい ま なか ちゅうしん せま  
見える範囲が真ん中を中心に狭くなる



## ④ 中心視野障害

ちゅうしんしやしょうがい  
ま なか み そとがわ み  
真ん中が見えなくて、外側が見えるなど



## ⑤ 見えるところが部分的に欠ける



## ⑥ 色覚がわかりにくくなる

しきかく  
いろ はんべつ  
色の判別ができない



## ⑦ 夜盲

やもう  
うすぐら ところ よる み み  
薄暗い所や夜が、見えにくいが見えない



## ⑧ 眩しさ

まぶ  
たいよう ひかり つうじょう ひと まぶ いえ なか  
太陽の光などが通常の人よりも眩しい(家の中でも)



## ⑨ かすみ

み かす み  
見るものが霞んで見えにくい



## ⑩ 全盲

ぜんもう  
りょうめ み じょうたい  
両目ともまったく見えない状態