



りぼん

グループホーム



グループホーム
りぼん

〒387-0012 長野県千曲市桜堂429

しなの鉄道「屋代駅」から徒歩10分



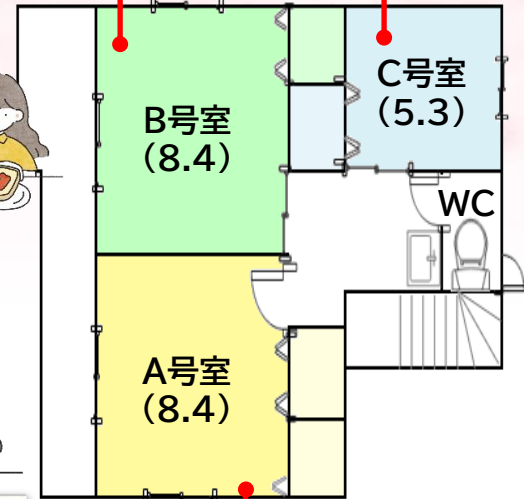
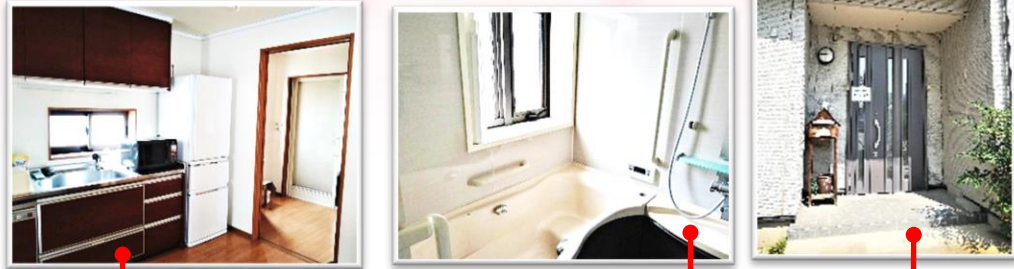
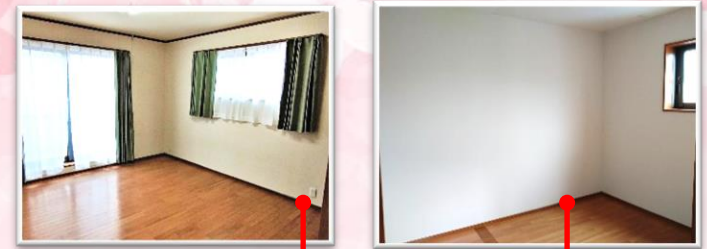
☎ 090-1898-0937

☎ 026-273-2636

FAX ☎ 026-214-2684

自分らしく、こころ穏やかに過ごす

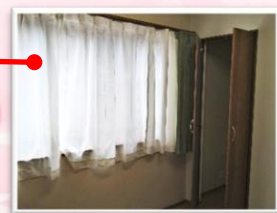
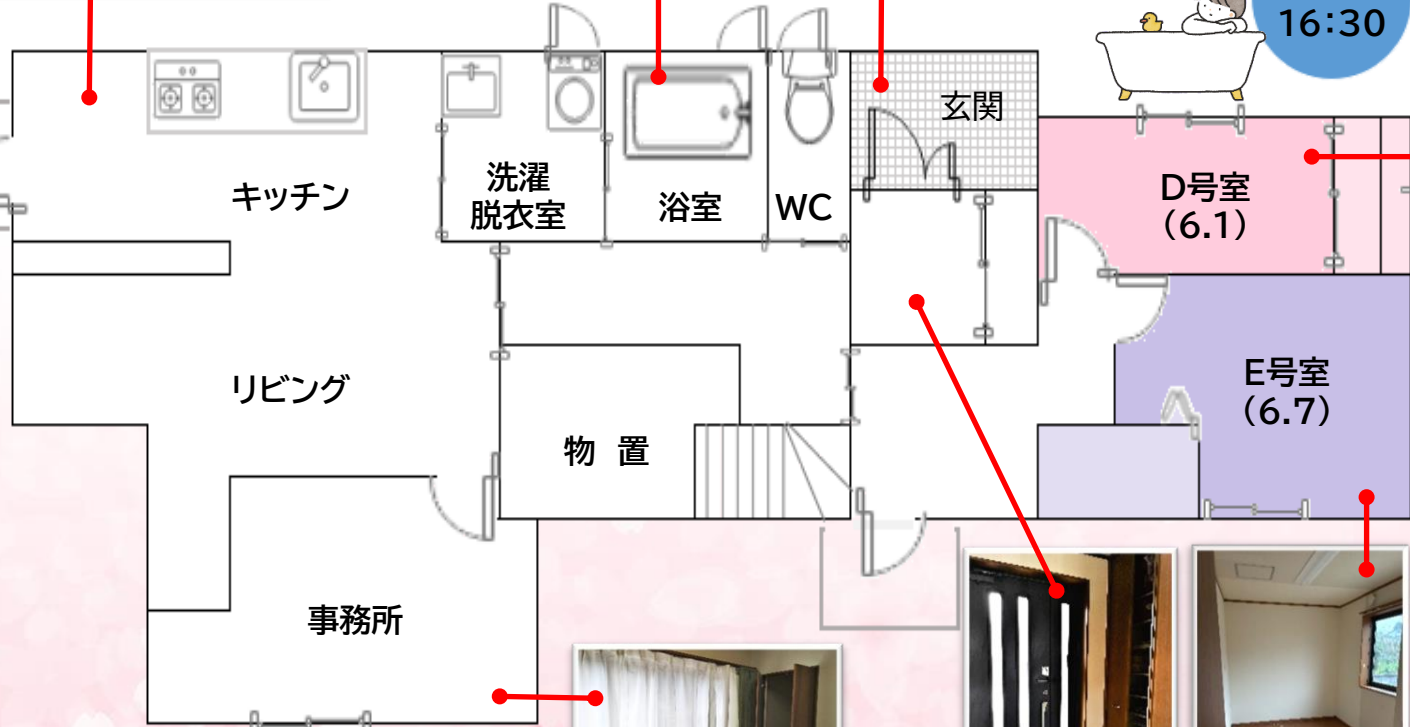
- ◇ 障がいのある方が入居者同士で協力し共同生活を送ります
- ◇ グループホーム りぼん は一般住宅を改修しています



1日の流れ



女性専用



	2F A号室	2F B号室	2F C号室	1F D号室	1F E号室
家賃	30,000円	29,000円	27,000円	27,000円	28,000円
食費	15,500円	15,500円	15,500円	15,500円	15,500円
水道光熱費	10,000円	10,000円	10,000円	10,000円	10,000円
家賃補助	-10,000円	-10,000円	-10,000円	-10,000円	-10,000円
合計	45,500円	44,500円	42,500円	42,500円	43,500円
日用品費	4,000円程度	4,000円程度	4,000円程度	4,000円程度	4,000円程度

※食費は朝・夕のみの金額となります
 ※日用品費は、実費費用を入居者にて案分します(変動あり)